



Urząd Gminy Zbroslawice

http://www.zbroslawice.pl/Informacje/dzialki_na_sprzedaz/printpdf

Nieruchomości na sprzedaż

WYKAZ NIERUCHOMOŚCI GMINNYCH PRZEZNACZONYCH DO SPRZEDAŻY W 2016 ROKU

Nieruchomości na sprzedaż 2016

29 wrzesień 2016 13 zdjęć



Numer 1. Mapka Kopienica



Numer 2. Mapka Zbroslawice



Numer 3. Mapka Wilkowice



Numer 4. map Ptak



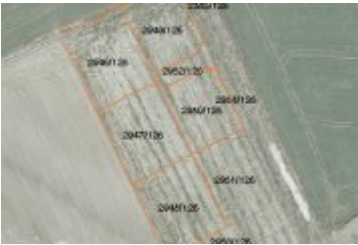
Numer 5. Mapa Świętoszowice



Numer 6. Mapa Miedary



Numer 7. Mapa Ziemiecie



Numer 8. Mapa Zbrosławice Wolności 111



Numer 12. Mapa Ptakowice



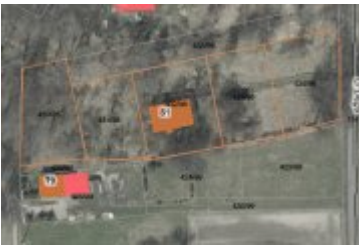
Numer 10. Mapa Łubie



Numer 11. Mapa Szalsza



Numer 9. Mapa Wieszowa Bytomska 60



Numer 13. Mapa Łubie ul. Długa

1. Sześć nieruchomości gruntowych niezabudowanych położonych w obrębie Kopienica (k.m. 1 dod. 2) przy ul. Strażackiej określonych nr działek 1077317 o pow. 0,0649 ha, 1079317 o pow. 0,0751 ha, 1080317 o pow. 0,0624 ha, 1081317 o pow. 0,0630 ha, 1082317 o pow. 0,0552 ha, 1083317 i 1084317 o łącznej pow. 0,1428 ha. Nieruchomości gruntowe położone w Kopienicy na skrzyżowaniu ulic 1 - go Maja i Strażackiej, stanowią tereny niezabudowane, posiadają kształty regularne zbliżone do prostokąta. Teren działek jest równy, płaski, bez spadów. Nieruchomości są porośnięte drzewami, nie są ogrodzone. Otoczenie nieruchomości stanowią tereny zabudowy mieszkaniowej oraz tereny upraw polowych. Na nieruchomości określonej nr działek 1083317 i 1084317 znajduje się urządzenie wchodzące w skład sieci telekomunikacyjnej w postaci szafy kablowej telekomunikacyjnej. Nieruchomość jest obciążona służebnością przesyłu ustanowioną dla właściciela opisanych urządzeń. pozostałe działki są wolne od służebności. Nieruchomości posiadają bezpośredni dostęp do drogi publicznej. Działki nie są uzbrojone w urządzenie infrastruktury technicznej takie jak dostęp do sieci energetycznej, wodociągowej i kanalizacyjnej. Woda i sieć energetyczna w ulicy. Brak kanalizacji w miejscowości. Przeznaczenie nieruchomości oraz sposób zagospodarowania Zgodnie z zatwierdzonym Uchwałą nr XXXI52606 Rady Gminy w Zbrosławicach z dnia 6.04.2006r. w sprawie miejscowego planu zagospodarowania przestrzennego gminy Zbrosławice dla obszaru sołectwa Kopienica, przedmiotowe nieruchomości położone są na obszarze oznaczonym symbolem 88 MNU, co oznacza tereny przeznaczone na cele mieszkalnictwa z możliwością lokalizacji usług nieuciążliwych w tym usług zdrowia, opieki społecznej oraz zabudowy zagrodowej w gospodarstwach rolnych.
2. Pięć nieruchomości gruntowych niezabudowanych położonych w obrębie Zbrosławice (k.m. 1) przy ul. Powstańców określonych numerami działek 2946126 o pow. 0,0751 ha, 2947126 o pow. 0,0750 ha 2948126 o pow. 0,0750 ha, 2949126 o pow. 0,0590 ha, 2950126 o pow. 0,0586 ha,. Nieruchomości posiadają kształty regularne zbliżone do kwadratu. Położone są w kompleksie nowo wydzielonych geodezyjnie działek pod zabudowę mieszkaniową. Teren nieruchomości jest płaski. Działki posiadają bezpośredni dostęp do drogi publicznej ul. Powstańców. Działki nie są uzbrojone w urządzenie infrastruktury technicznej takie jak dostęp do sieci energetycznej, wodociągowej i kanalizacyjnej. Woda i sieć energetyczna w ulicy. Brak kanalizacji w miejscowości. Nieruchomości są wolne od obciążeń. Przeznaczenie nieruchomości oraz sposób zagospodarowania (symbol planu 97b MN) cele budownictwa mieszkaniowego niskiej wysokości zgodnie z przepisami prawa budowlanego z możliwością lokalizacji nieuciążliwych usług zajmujących do 30% powierzchni mieszkalnej wyłącznie w obrębie kubatury obiektów mieszkaniowych.

3. Cztery nieruchomości gruntowe niezabudowane położone w obrębie Wilkowice (k.m. 2) przy ulicy Czecha określone numerami działek 27923 o pow. 0,1059 ha, 28223 o pow. 0,0779 ha, 28323 o pow. 0,0811 ha i 28423 o pow. 0,1356 ha. Nieruchomości posiadają kształty regularne zbliżone do prostokąta. Teren jest płaski nieogrodzony. Uzbrojony w sieć energetyczną, wodociągową i teletechniczną. Działki posiadają bezpośredni dostęp do drogi publicznej ul. Bronisława Czecha. Otoczenie stanowią tereny z zabudową mieszkaniową jednorodzinną, uprawy polowe oraz tereny zalesione. W pobliskim sąsiedztwie przy ul. Księżoleśnej znajduje się przystanek autobusowy. Przeznaczenie nieruchomości oraz sposób zagospodarowania cele budownictwa mieszkaniowego niskiej wysokości (symbol planu 48 MN).
4. Dwie nieruchomości gruntowe niezabudowane położone w obrębie Ptakowice (k.m. 2) przy ul. Reptowskiej określone nr działek 14972 o pow. 0,1013 ha i 15012 o pow. 0,0594 ha. Nieruchomości posiadają kształty regularne. Teren płaski z lekkim nachyleniem w kierunku południowym. Nieruchomości znajdują się w kompleksie działek wydzielonych geodezyjnie pod zabudowę mieszkaniową. Otoczenie nieruchomości stanowią tereny upraw polowych, tereny zalesione. W dalszej odległości tereny zabudowane. Przeznaczenie nieruchomości oraz sposób zagospodarowania (symbol planu 39 MNU) cele mieszkalnictwa z możliwością lokalizacji usług nieuciążliwych i tereny zabudowy zagrodowej w gospodarstwach rolnych.
5. Nieruchomość położona w Świątoszowicach przy ul. Mikulczyckiej (k.m. 2) określona nr działki 6458 o pow. 0,1438 ha. Teren działki jest równy, płaski, poziomy, bez spadów. Otoczenie nieruchomości stanowią tereny zabudowy mieszkaniowej. Działka jest wolna od służebności. Posiada bezpośredni dostęp do drogi publicznej ul. Mikulczyckiej. Działka nie jest uzbrojona w urządzenia infrastruktury technicznej takie jak dostęp do sieci energetycznej, wodociągowej i kanalizacyjnej. Woda, sieć energetyczna i kanalizacyjna w obrębie działki. Nieruchomość jest wolna od obciążeń. Przeznaczenie nieruchomości oraz sposób zagospodarowania (symbol planu 59 MNU), cele mieszkalnictwa z możliwością lokalizacji usług nieuciążliwych, w tym usług zdrowia i opieki społecznej i tereny zabudowy zagrodowej w gospodarstwach rolnych.
6. Nieruchomość gruntowa zabudowana położona w Miedarach przy ul. 1-go Maja (k.m. 2 Kopa.) określona numerem ewidencyjnym działki 4771 o pow. 0,2813 ha. Teren działki jest równy. Otoczenie nieruchomości stanowią tereny usług przemysłowych produkcji nieuciążliwej oraz tereny leśne. Nieruchomość jest zabudowana budynkiem nieczynnej stacji trafo i budynkiem gospodarczym. Na nieruchomości znajduje się podziemne przyłącze energetyczne wraz z licznikiem energii elektrycznej będące własnością Gminy Zbrosławice. W związku z powyższym, w umowie sprzedaży na nieruchomości zostanie ustanowiona nieodpłatna służebność przesyłu na czas nieokreślony na rzecz Gminy Zbrosławice. Wykonywanie tego prawa ograniczać się będzie do części działki (pas gruntu przez który przebiega przyłącze oraz instalacja licznika). Działka posiada bezpośredni dostęp do drogi publicznej ul. 1-go Maja. Działka nie posiada przyłączy do infrastruktury technicznej (w tym do sieci wodociągowej i kanalizacyjnej). Ww. urządzenia dostępne są w obrębie działki. Przeznaczenie nieruchomości oraz sposób zagospodarowania

(symbol planu 17 UP), tereny usług przemysłowych produkcji nieuciążliwej i tereny nieuciążliwych składów.

7. Nieruchomość gruntowa niezabudowana położona w Ziemięcicach przy ul. Mikulczyckiej (k.m. 3) określona numerami ewidencyjnymi działek 109859 i 113259 o łącznej powierzchni 0,0886 ha. Nieruchomość posiada kształt regularny zbliżony do prostokąta. Teren jest płaski nieogrodzony. Uzbrojony w sieć energetyczną, wodociągową, gazową i teletechniczną. Nieruchomość nie posiada uregulowanego dostępu do drogi publicznej ul. Mikulczyckiej. Otoczenie stanowią tereny z zabudową mieszkaniową jednorodzinną. Przeznaczenie nieruchomości oraz sposób zagospodarowania (symbol planu 51 MNU), cele mieszkalnictwa z możliwością lokalizacji usług nieuciążliwych, w tym usług zdrowia i opieki społecznej i tereny zabudowy zagrodowej w gospodarstwach rolnych.
8. Lokal mieszkalny położony w budynku zlokalizowanym w Zbrostawicach przy ul. Wolności 111 o pow. użytkowej 59,53 m² znajdujący się na poddaszu budynku. Nieruchomość jest położona w centrum miejscowości, w bliskiej odległości od przystanku autobusowego, sklepów itp. W budynku znajduje się pięć lokali mieszkalnych. Budynek jest położony na działce nr 440124 o pow. 0,0959 ha. Teren nieruchomości płaski. Teren uzbrojony jest w sieć energetyczną, wodociągową, gazową i teletechniczną.
9. Lokal użytkowy położony w budynku zlokalizowanym w Wieszowie przy ul. Bytomskiej 60 o pow. użytkowej 58,31 m² znajdujący się na piętrze budynku. W budynku znajduje się pięć lokali (trzy lokale mieszkalne, dwa lokale użytkowe). Budynek jest położony na działce nr 142230 o pow. 0,1024 ha. Teren nieruchomości płaski. Nieruchomość jest uzbrojona w sieć energetyczną, wodociągową, gazową i teletechniczną.
10. Nieruchomość położona w Łubiu przy ulicy Pyskowickiej, określona numerem ewidencyjnym działki 37410 o pow. 0,1461 ha jest zabudowana budynkiem użytkowym (stodoła) o pow. użytkowej 254 m², posiada kształt regularny zbliżony do prostokąta. Teren działki jest równy. Otoczenie nieruchomości stanowią tereny mieszkaniowe. Działka jest wolna od służebności. Działka posiada dostęp do drogi publicznej ul. Pyskowickiej. Działka jest uzbrojona w urządzenie infrastruktury technicznej takie jak dostęp do sieci energetycznej i wodociągowej. Nieruchomość jest wolna od obciążeń.
Przeznaczenie nieruchomości oraz sposób zagospodarowania
Zgodnie z zatwierdzonym Uchwałą nr XXXI52506 Rady Gminy Zbrostawice z dnia 6.04.2006r. w sprawie miejscowego planu zagospodarowania przestrzennego gminy Zbrostawice dla obszaru sołectwa Łubie przedmiotowa nieruchomość położona jest na obszarze oznaczonym symbolem 68 MN - część cele budownictwa mieszkaniowego niskiej wysokości zgodnie z przepisami prawa budowlanego z możliwością lokalizacji nieuciążliwych usług zajmujących do 30% powierzchni mieszkalnej wyłącznie w obrębie kubatury obiektów mieszkaniowych oraz K1G12 - część cele ulicy klasy G-główna.
11. Nieruchomość gruntowa niezabudowana położona w obrębie Szalsza przy ulicy Ziemięcickiej,

określona numerem ewidencyjnym działki 121208 o pow. 2,00 ha posiada kształt regularny zbliżony do prostokąta. Teren działki jest równy. Otoczenie nieruchomości stanowią tereny przeznaczone pod zabudowę usługowo produkcyjną. Działka jest wolna od służebności. Działka posiada dostęp do drogi publicznej ul. Ziemięcickiej. Działka nie jest uzbrojona w urządzenie infrastruktury technicznej takie jak dostęp do sieci energetycznej i wodociągowej. Nieruchomość jest wolna od obciążeń.

Przeznaczenie nieruchomości oraz sposób zagospodarowania

Zgodnie z zatwierdzonym Uchwałą nr XII1422015 Rady Gminy Zbrosławice z dnia 28.10.2015r. w sprawie zmiany miejscowego planu zagospodarowania przestrzennego gminy Zbrosławice dla obszaru północno-zachodniego sołectwa Szałsza przedmiotowa nieruchomość położona jest na obszarze oznaczonym symbolem 1 UP pod zabudowę usług, w tym biurowych, administracyjnych, handlu, obiekty obsługi transportu samochodowego, obiekty produkcji składów i magazynów.

12. Dziewięć nieruchomości gruntowych niezabudowanych położonych w obrębie Ptakowice (k.m. 1) przy ul. Piaskowej określonych numerami działek 2013 o pow. 0,1608 ha, 2023 o pow. 0,1027 ha, 2033 o pow. 0,0930 ha, 2043 o pow. 0,0651 ha, 2053 o pow. 0,0628 ha, 2063 o pow. 0,0736 ha, 2073 o pow. 0,0846 ha, 2083 o pow. 0,0868 ha, 2103 o pow. 0,1072 ha. Nieruchomości posiadają kształty regularne zbliżone do kwadratu. Położone są w kompleksie nowo wydzielonych geodezyjnie działek pod zabudowę mieszkaniową. Działki posiadają dostęp do drogi publicznej ul. Piaskowej. Działki nie są uzbrojone w urządzenie infrastruktury technicznej takie jak dostęp do sieci energetycznej, wodociągowej i kanalizacyjnej. Woda i sieć energetyczna w ulicy. Brak kanalizacji w miejscowości. Nieruchomości są wolne od obciążeń.

Przeznaczenie nieruchomości oraz sposób zagospodarowania (symbol planu 85 MNU) cele zabudowy mieszkaniowej z możliwością lokalizacji usług nieuciążliwych oraz zabudowy zagrodowej w gospodarstwach rolnych.

13. Pięć nieruchomości w Łubiu przy ul. Długiej określonych nr działek 43098 o pow. 0,0851 ha, 43198 o pow. 0,0790 ha, 43298 o pow. 0,1060 ha, 43398 o pow. 0,0872 ha, 43498 o pow. 0,0938 ha. Nieruchomości posiadają kształty regularne zbliżone do prostokąta. Teren działek jest równy, płaski, z lekkim spadem w kierunku zachodnim. Nieruchomości są porośnięte drzewami, nie są ogrodzone. Otoczenie nieruchomości stanowią tereny zabudowy mieszkaniowej oraz tereny upraw polowych.

Przeznaczenie w planie zagospodarowania przestrzennego Zgodnie z zatwierdzonym Uchwałą nr XXXI52506 Rady Gminy Zbrosławice z dnia 6.04.2006r. w sprawie miejscowego planu zagospodarowania przestrzennego gminy Zbrosławice dla obszaru sołectwa Łubie przedmiotowe nieruchomości przeznaczone są na cele mieszkalnictwa z możliwością lokalizacji usług nieuciążliwych, w tym usług zdrowia i opieki społecznej i tereny zabudowy zagrodowej w gospodarstwach rolnych (symbol planu 90 MNU).